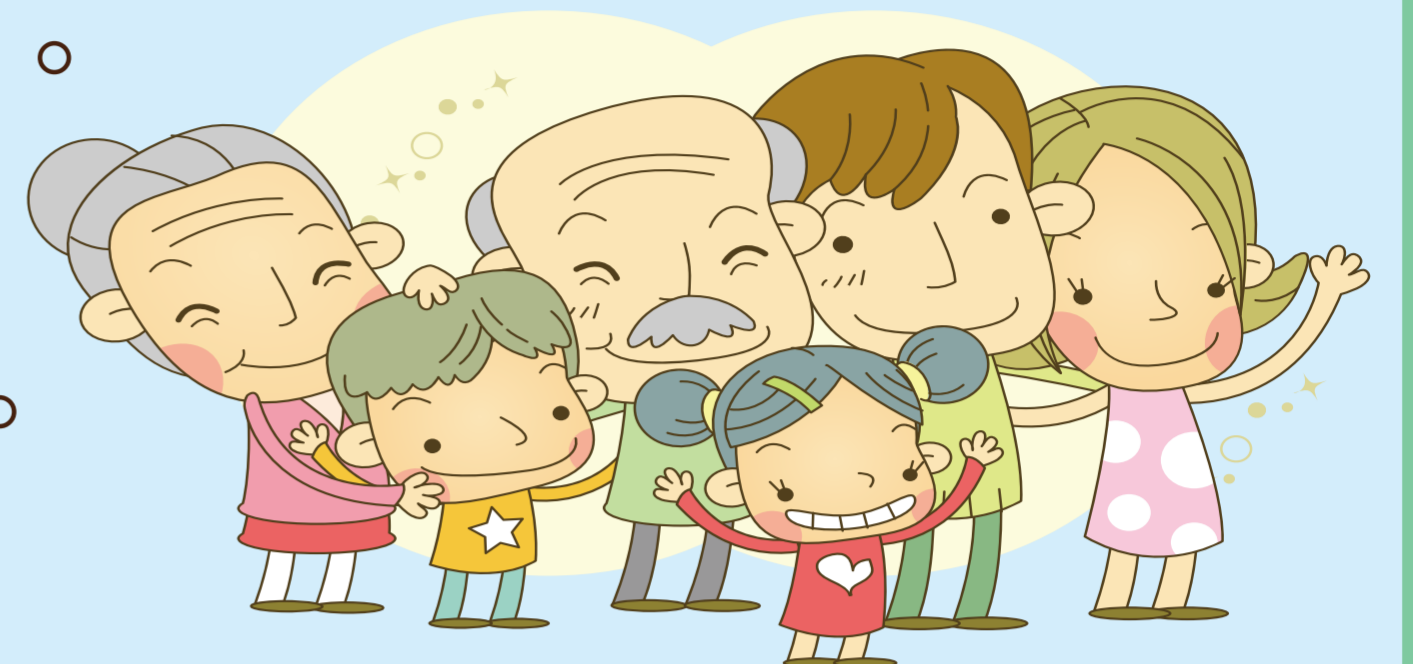


# 新北租稅小教室 身心障礙 減免徵牌照稅篇



- ◎身心障礙者領有駕照，且自有車輛者。
- ◎身心障礙者無駕照，以自有、配偶或同戶籍二親等親屬車輛供使用者。



## 二親等以內親屬關係一覽表

|       |   |
|-------|---|
| 一親等血親 | 父母、子女                                     |
| 二親等血親 | 祖孫、兄弟姐妹                                   |
| 一親等姻親 | 婆翁媳、岳父母婿、繼父母子女、繼翁婆媳、繼岳父母婿                 |
| 二親等姻親 | 兄弟姐妹之配偶、配偶之兄弟姐妹、配偶之兄弟姐妹之配偶、祖孫媳婿、繼祖孫、繼祖孫媳婿 |

免稅條件  
(每一身心障礙者以一輛為限)

## 身心障礙者免徵使用牌照稅應納稅額對照表 (節錄常用部分)

| 汽缸總排氣量 (立方公分) | 自用小客車  |         |
|---------------|--------|---------|
|               | 稅額表(元) | 超額課稅(元) |
| 4201 ~ 5400   | 46,170 | 34,940  |
| 3001 ~ 4200   | 28,220 | 16,990  |
| 2401 ~ 3000   | 15,210 | 3,980   |
| 1801 ~ 2400   | 11,230 | 0       |
| 1201 ~ 1800   | 7,120  | 0       |
| 601 ~ 1200    | 4,320  | 0       |

限額免稅  
(超額課稅)



相關申辦問題請洽8952-8200



新北市政府稅捐稽徵處 關心您

廣告